

东方花旗—经典案例之德宝天元16-1个人汽车贷款ABS

产品概览	德宝天元2016年第一期个人汽车贷款资产支持证券
发起机构	宝马汽车金融有限公司（中国）
基础资产	个人汽车贷款
发行总额	40亿元人民币
分级方案	优先A1级：优先A2级：优先B级：次级=40.75%：40.75%：10.50%：8.00%
债项评级	优先A级AAA级，优先B级AA+级（中债）/AA级（中诚信），次级不评级
起息日	2016年6月14日
票面利率	优先A1档：3.15%；优先A2档：3.25%；优先B档：3.7%
本息支付方式	按月还本付息
发行人/受托机构	中粮信托有限责任公司
联席主承销商	东方花旗证券有限公司
上市地点	全国银行间债券市场

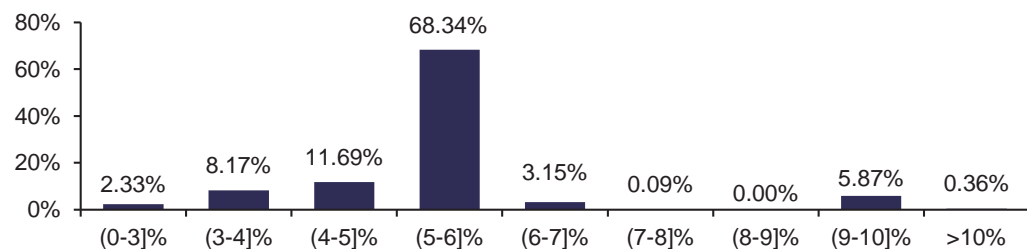
公司简介

宝马金融是银监会核准开业的汽车金融公司，主要业务包括为个人及公司客户提供购车贷款，为汽车经销商提供采购车辆贷款和营运设备贷款在内的一揽子汽车金融服务。宝马金融的零售汽车贷款业务自2010年11月开业以来取得了长足的发展。截至2015年12月底，宝马金融已与近400家汽车经销商展开合作，并在国内200多个城市开展零售汽车抵押贷款业务。

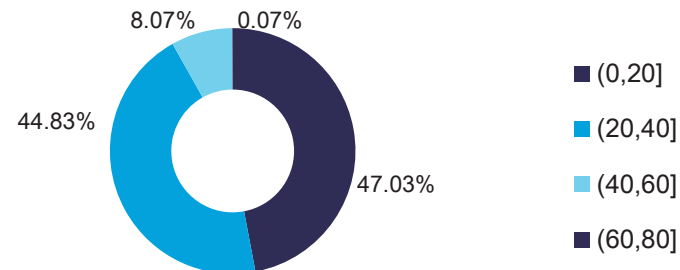
交易亮点

- 宝马于2014年首次在中国境内发行资产支持证券，本次交易是宝马在中国境内市场发行的第4单资产支持证券
- 本次交易获得了总计3.68倍的超额认购。债券吸引了广泛且多元化的投资者积极参与认购，许多首次参与投标的投资者最终获得了配售
- 本次交易发行规模为40亿元人民币，是宝马在中国境内发行规模最大的资产支持证券，也是中国债券市场发行规模最大的汽车贷款资产支持证券之一

基础资产当前执行的年利率分布（按本金余额计算）



基础资产未偿本金余额分布（万元）



东方·花旗